

MADE IN FRANCE 

Informations réglementaires

Marquage	Indice de classement	PHTALATES LATEX	
CE	I		



Les garrots pneumatiques manuels sont composés :

- d'un bloc mano-poire de garrot
- de brassards et cuissards monoblocs.

Le manomètre est gradué de 0 à 600 mmHg avec une plage de mesure graduée tous les 10 mmHg et une précision de mesure de ± 5 mmHg.

Le manomètre se compose d'une membrane anéroïde en cuivre au béryllium traité avec mécanisme de qualité horlogère.

D'autre part, les brassards et les cuissards associés sont de conception très robuste car ils sont composés d'un seul ensemble monobloc, ce qui facilite leur entretien et leur décontamination.

1 - Identification des dispositifs



Garrot manuel et brassard monobloc

Dessillons & Dutrillaux

Zone Industrielle La Tuque
 Tél : +33 5 53 48 30 66
 technique@ddmedical.fr

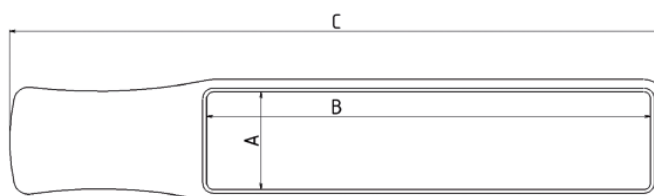
47240 CASTELCULIER
 Fax : +33 5 53 47 24 64
 www.ddmedical.fr

Date du premier certificat de
marquage CE : 2004

Page 1 / 4

2 – Références

Référence	Dénomination	Dimensions en cm		
		A	B	C
A10657	Manomètre 0-600 mmHg			
GMBM01	Nourrisson	3.5	29	38
GMBM02	Enfant	4.5	35	48
GMBM03	Petit adulte	6	46	61
GMBM04	Adulte	8	46	67
GMBM05	Bras conique adulte L	10	47	70
GMCM04	Cuisse conique adulte	10	62	76
GMCM05	Cuisse conique adulte L	10	76	90
GMCM06	Cuisse conique adulte XL	10	82	100
GMCM07	Cuisse conique adulte XXL	10	107	122
KGMBM1	1 enfant, 1 adulte et 1 cuissard adulte L			
KGMBM2	1 adulte et 1 cuissard adulte L			



A : Largeur poche - B: Longueur poche - C : Longueur hors tout

3 - Utilisation du dispositif - Mode d'emploi

- **Mise en place du brassard ou du cuissard sur le membre :**
 - Faire une exsanguination du membre à l'aide d'une bande d'Esmarch ou par surélévation à 45° pendant 5 à 8 mn.
 - Avant d'effectuer la pose du garrot :
 - s'assurer des bonnes dimensions du garrot à placer en fonction du membre,
 - s'assurer de l'étanchéité de la poche du garrot,
 - s'assurer de la qualité du système Velcro et des soudures sur le brassard/ cuissard,
 - Positionner le brassard ou le cuissard sur une bande de protection, préalablement appliquée sur la peau du membre à garrotter.
 - Sécuriser l'ensemble en nouant le ruban.
 - Introduire le raccord tube en butée (déclit) dans le coupleur rapide.

Dessillons & Dutrillaux

Zone Industrielle La Tuque
 Tél : +33 5 53 48 30 66
 technique@ddmedical.fr

47240 CASTELCULIER
 Fax : +33 5 53 47 24 64
 www.ddmedical.fr

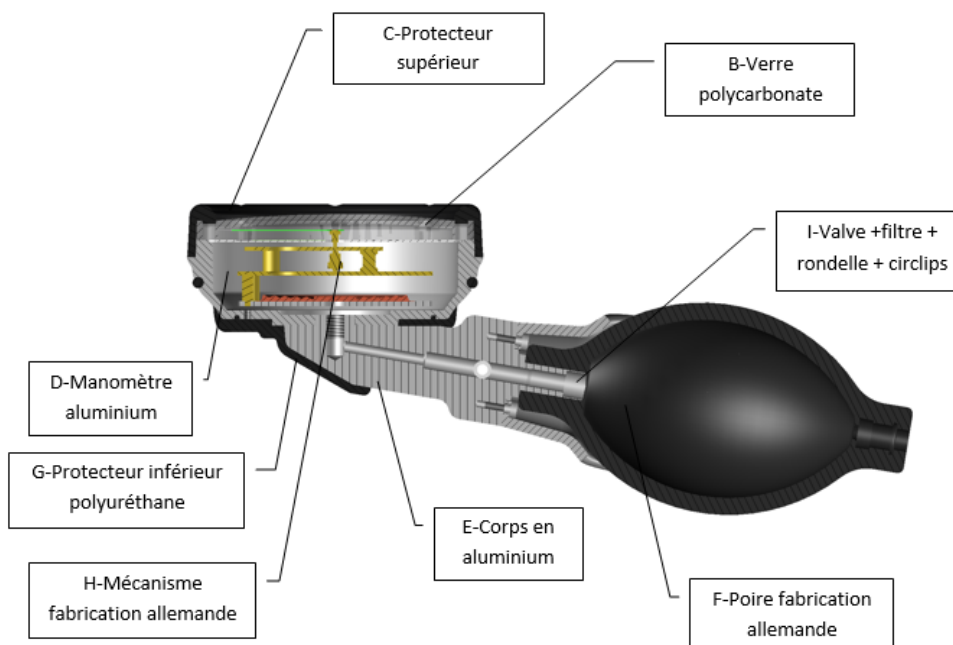
Date du premier certificat de
marquage CE : 2004

Page 2 / 4

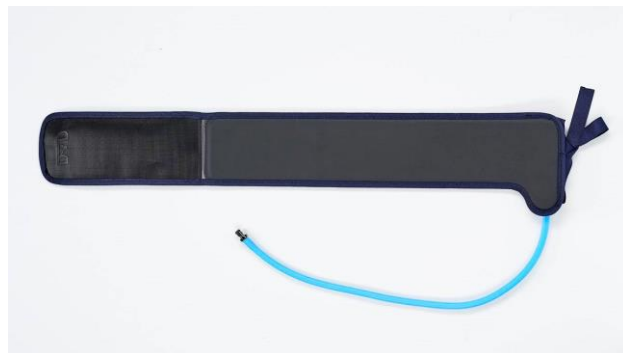
- Avant la mise sous pression, exercer une légère traction sur le tube pour s'assurer de la parfaite connexion des 2 parties.
- **Raccordement du brassard au manomètre :**
 - Connecter la rallonge pneumatique du brassard ou du cuissard au connecteur du mano-poire.

4 - Identification et caractéristiques des différents sous ensembles

Identifiant	Référence	Dénomination	Caractéristique
A		Brassard monobloc	Tissu PU soudé haute fréquence
B	A10362	Verre	Polycarbonate
C	A10363	Protecteur supérieur de manomètre	Polyuréthane
D	A10364	Boîtier manomètre	Aluminium
E	A10365	Corps	Aluminium
F	A10226	Poire de gonflage	PVC sans phtalates
G	A10366	Protecteur inférieur de manomètre	Polyuréthane
H	A10374	Mécanisme 0-600 mmHg	Laiton
I	A10368	Valve + filtre + rondelle + circlips	



A- Brassard monobloc



5 – Nettoyage – désinfection

Ces dispositifs ne sont pas stérilisables

- A) Vaporiser une mousse détergente, désinfectante, bactéricide sur le brassard, en prenant soin de bien répartir le produit sur la surface ou un non tissé.
- B) Laisser sécher.
- C) Le rinçage est inutile. Produit recommandé : Surface'Safe /Anios

6 – Maintenance :

Contrôle étalonnage tous les 12 mois pour le manomètre.

7 – Conditionnement

Références	Nombre d'unité par conditionnement
GMBM01	1
GMBM02	1
GMBM03	1
GMBM04	1
GMBM05	1
GMCM04	1
GMCM05	1
GMCM06	1
GMCM07	1
KGMBM1	1 enfant, 1 adulte et 1 cuissard adulte L
KGMBM2	1 adulte et 1 cuissard adulte L

9 – Garantie

La garantie donne l'assurance au Client qui achète un produit D & D que si le produit ne fonctionnait pas tel qu'indiqué dans les notices d'utilisation, il serait remplacé ou réparé.

La durée de cette garantie est de 24 mois.

Le produit doit être utilisé conformément à l'étiquetage, il ne doit pas avoir été modifié ni avoir fait l'objet d'un accident ou d'une utilisation erronée, abusive ou inappropriée.

8 – Stockage

Type d'emballage	Local	Température	Humidité	Pression atmosphérique
Origine	Ventilé	-10° à 40 ° c	30 à 40 %	500 à 1060 hpA

Dessillons & Dutrillaux

Zone Industrielle La Tuque
 Tél : +33 5 53 48 30 66
 technique@ddmedical.fr

47240 CASTELCULIER
 Fax : +33 5 53 47 24 64
 www.ddmedical.fr

Date du premier certificat de
marquage CE : 2004

Page 4 / 4